

DIO - Kácení stromů podél silnice I/3, obec Kaplice-Nádraží Situace širších vztahů

DIO - K
Etapa 1
Pozn:
Realizace
Před



Pozn:

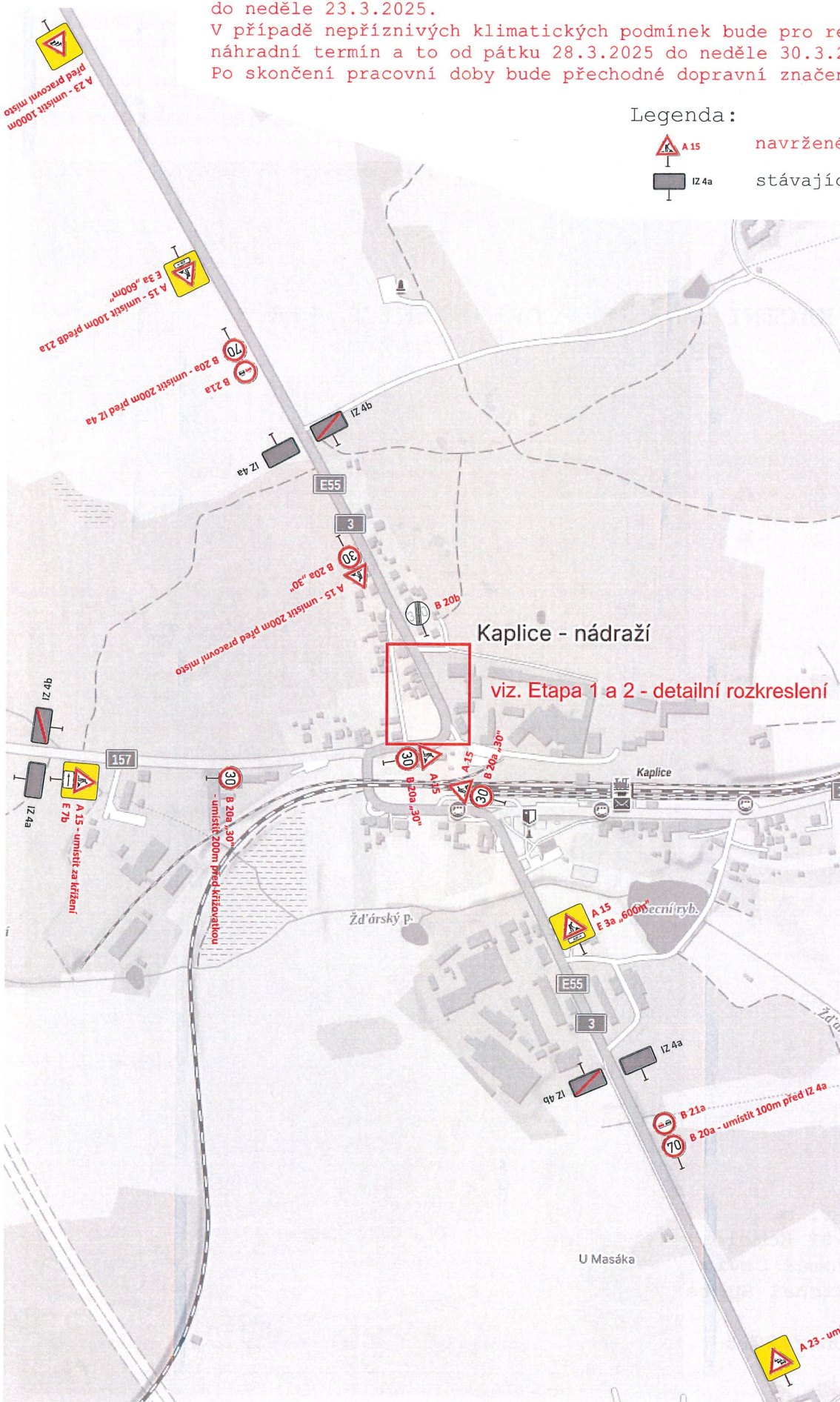
Znárodně přechodné dopravní značení bude osazeno od pátku 21.3.2025 do neděle 23.3.2025.

V případě nepříznivých klimatických podmínek bude pro realizaci využít náhradní termín a to od pátku 28.3.2025 do neděle 30.3.2025.

Po skončení pracovní doby bude přechodné dopravní značení zneplatněno.

Legenda:

-  A15 navrhované přechodné SDZ
-  IZ 4a stávající SDZ



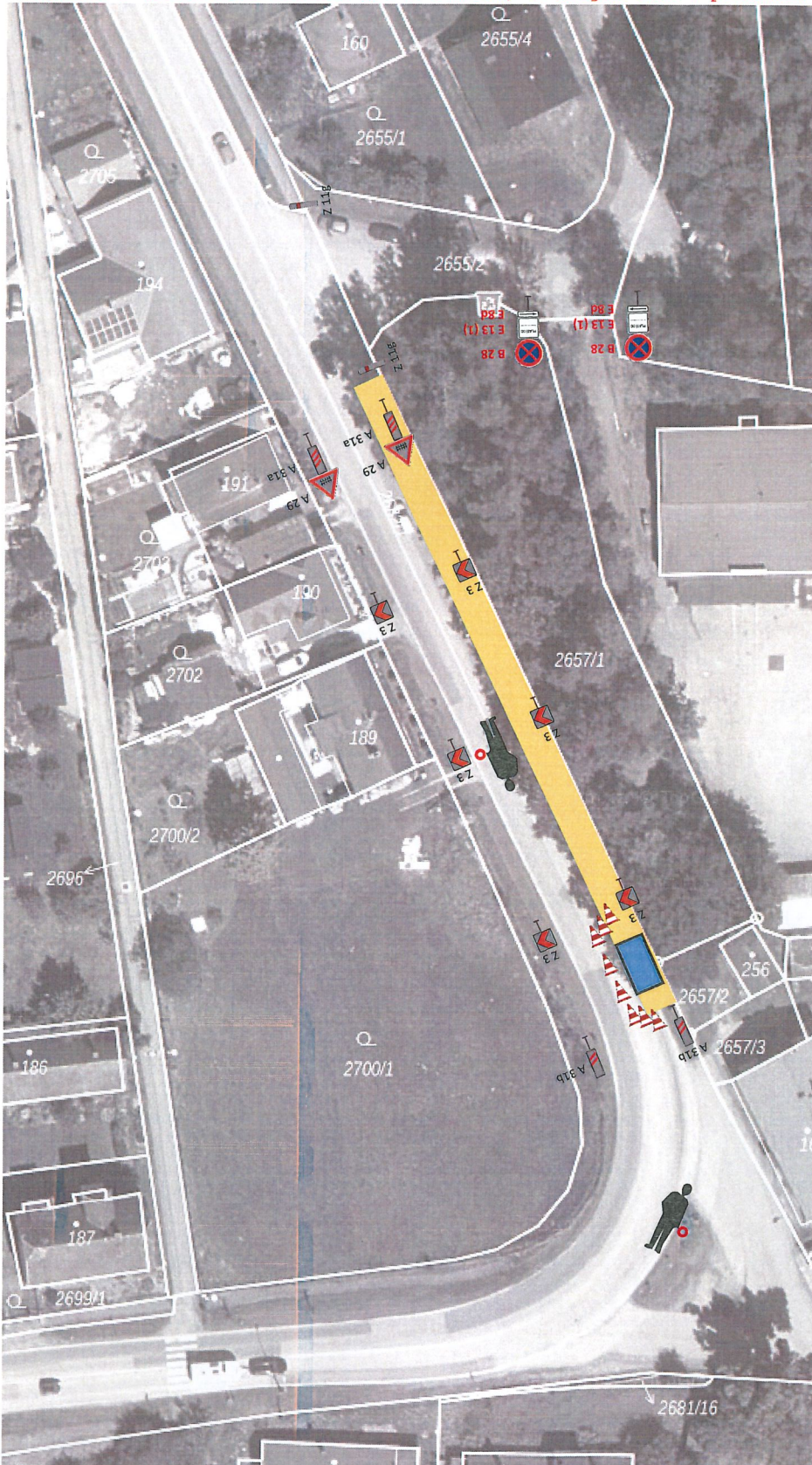
PIO - Kácení stromů podél silnice I/3, obec Kaplice-Nádraží

Etapa 1 - detailní rozkreslení









Pozn:

Realizace prací bude probíhat v pátek 21.3.2025 (nebo v případě nepřízně počasí v pátek 28.3.2025). Před započatím realizace doporučujeme dočasně demontovat stávající SDZ v prostoru realizace prací. V prostoru realizace prací dojde k odřezání větví v korunách stromů. Tyto práce budou probíhat částečně z pruhu zeleně a částečně z uzavřeného jízdního pruhu. Dopravní značení B 28 + příslušné dodatkové tabulky bude osazeno 7 dní před započatím prací. Zbývající šířka komunikace bude minimálně 3,25m. Pracovní místo bude dlouhé max. 30m a bude se průběžně posouvat. Provoz bude řízen pracovníky, kteří budou prokazatelně řádně poučeni, proškoleni a označeni v souladu s vyhl. číslo 294/2015 Sb. Při řízení provozu bude potřeba klást zvláštní důraz na zachování jeho plynulosti a bezpečnosti zejména v křižovatce silnic I/3 a II/157, a stejně tak v prostoru přilehlého železničního přejezdu.



Legenda:

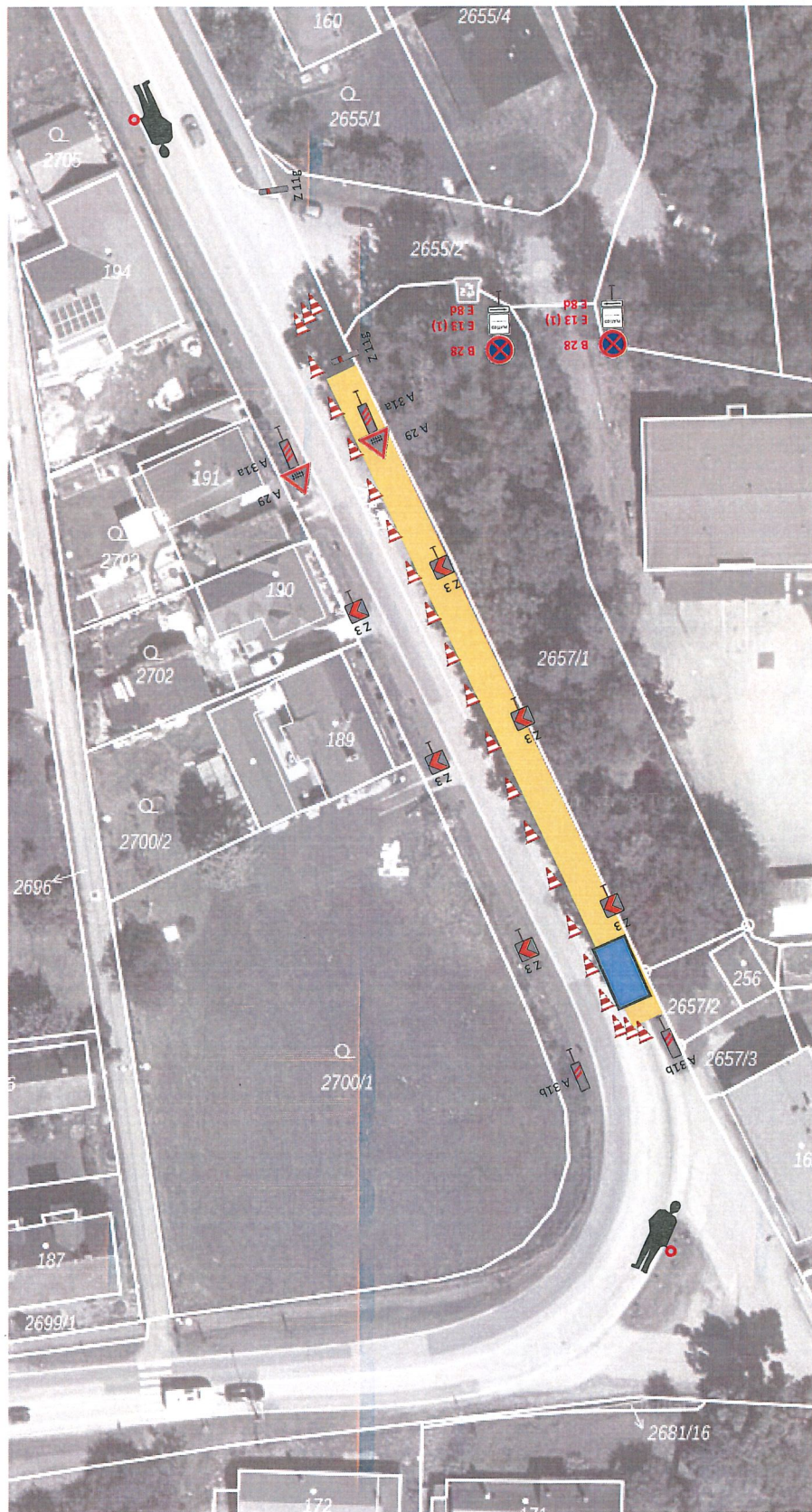
-  A15 navržené přechodné SDZ
-  Z3 stávající SDZ
-  Z1
-  proškolená obsluha
-  prostor realizace prací
-  vozidlo realizace

DIO - Kácení stromů podél silnice I/3, obec Kaplice-Nádraží







Etapa 2 - detailní rozkreslení



Pozn:
Realizace prací bude probíhat o víkendu 22. a 23.3.2025 (nebo v případě nepřízně počasí 29 a 30.3.2025).
V případě předchozí demontáže bude po dokončení prací zpětně osazeno veškeré stávající SDZ.
V prostoru realizace prací dojde k odtěžení určených dřevin a jejich složení na příslušné místo.
Tyto práce budou probíhat částečně z pruhu zeleně a částečně z uzavřeného jízdního pruhu.
Dopravní značení B 28 + příslušné dodatkové tabulky bude osazeno 7 dní před započítím prací.
Zbývající šířka komunikace bude minimálně 3,25m.
Provoz bude řízen pracovníky, kteří budou prokazatelně řádně poučeni, proškoleni a označeni v souladu s vyhl. číslo 294/2015 Sb.
Při řízení provozu bude potřeba klást zvláštní důraz na zachování jeho plynulosti a bezpečnosti zejména v křižovatce silnic I/3 a II/157, a stejně tak v prostoru přilehlého železničního přejezdu.



Legenda:

-  A15 navržené přechodné SDZ
-  Z3 stávající SDZ
-  Z1
-  proškolená obsluha
-  prostor realizace prací
-  vozidlo realizace